



รายงานผลการประเมินความสามารถด้านการอ่านของผู้เรียน (RT)
ระดับชั้นประถมศึกษาปีที่ 1 ปีการศึกษา 2562
สำนักงานเขตพื้นที่การศึกษาประถมศึกษาพะเยา เขต 1



กลุ่มนิเทศ ติดตามและประเมินผลการจัดการศึกษา
สำนักงานเขตพื้นที่การศึกษาประถมศึกษาพะเยา เขต 1

ประเด็นที่น่าสนใจ

1. ผลเปรียบเทียบ RT ของ สพป.พะเยา เขต 1 กับระดับสังกัด
2. ผลเปรียบเทียบ RT ของ สพป.พะเยา เขต 1 กับระดับประเทศ
3. ผลเปรียบเทียบ RT ของ สพป.พะเยา เขต 1 ระหว่างปีการศึกษา 2561 กับปีการศึกษา 2562
4. ผลเปรียบเทียบ RT ของ สพป.พะเยา เขต 1ย้อนหลัง 3 ปี (2560-2562)
5. ประเภทของคำที่ต้องปรับปรุง ปีการศึกษา 2562
6. แนวทางการยกระดับผล RT ของ สพป.พะเยา เขต 1

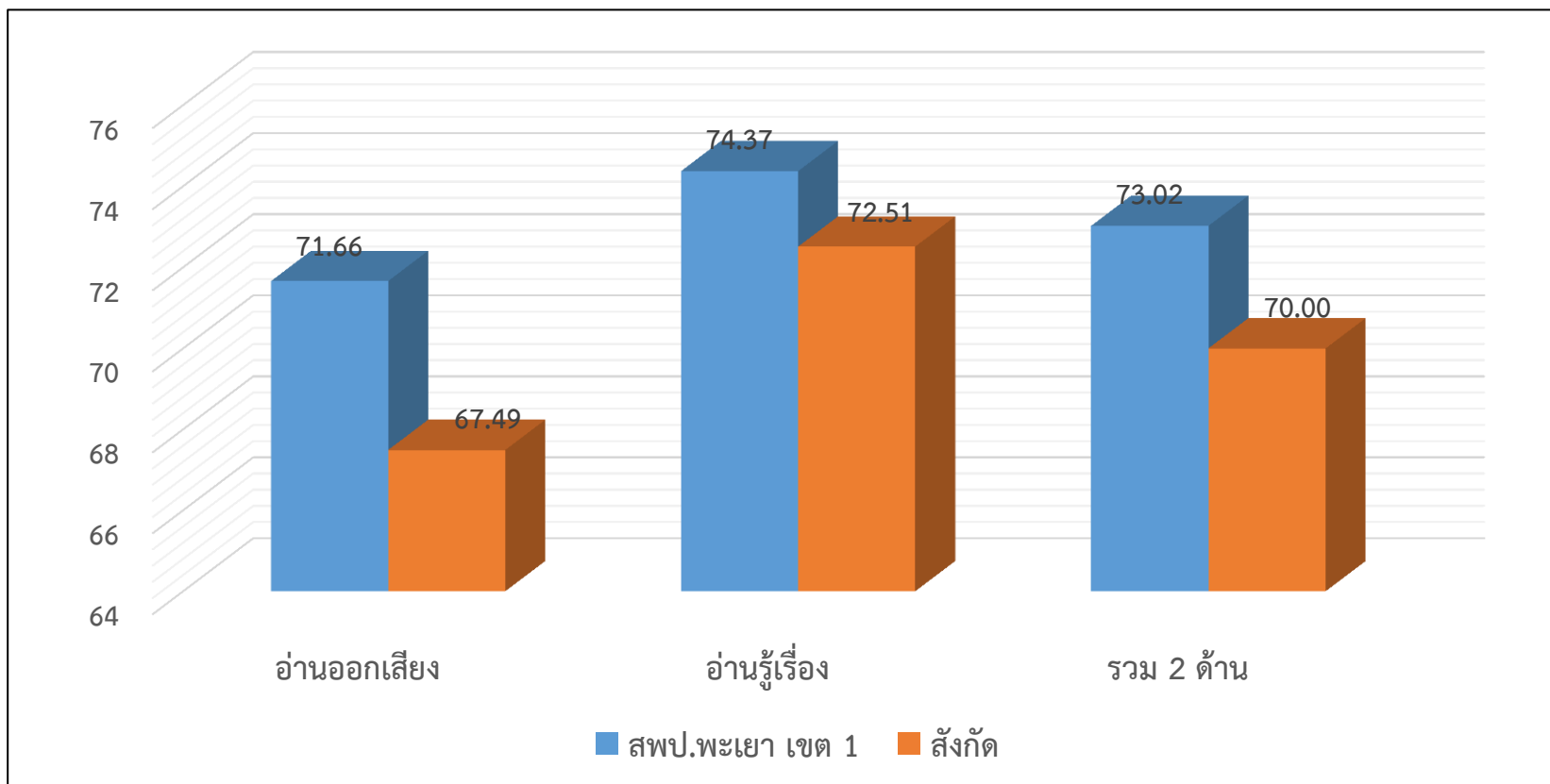




ผลเปรียบเทียบ RT

ชั้นประถมศึกษาปีที่ 1 ของ สพป.พะเยา เขต 1 กับระดับสังกัด

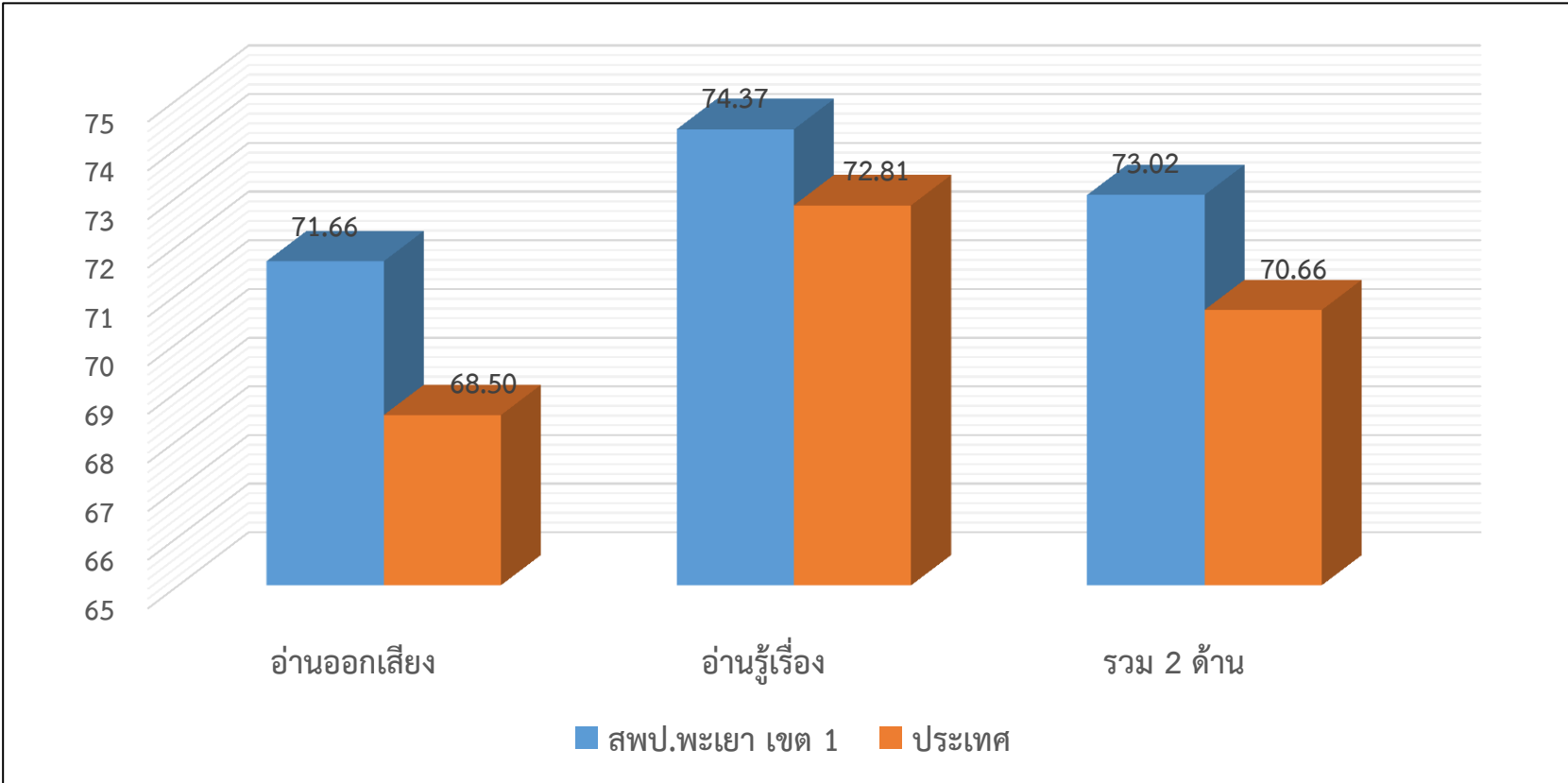
ระดับ	การอ่านออกเสียง	การอ่านรู้เรื่อง	รวม 2 ด้าน
สพป.พะเยา เขต 1	71.66	74.37	73.02
สังกัด	67.49	72.51	70.00
สูง/ต่ำ	4.17	1.86	3.02
สรุปผล	สูงกว่า	สูงกว่า	สูงกว่า





ผลเปรียบเทียบ RT ชั้นประถมศึกษาปีที่ 1 ของ สพป.พะเยา เขต 1 กับระดับประเทศ

ระดับ	การอ่านออกเสียง	การอ่านรู้เรื่อง	รวม 2 ด้าน
สปป.พะเยา เขต 1	71.66	74.37	73.02
ประเทศ	68.50	72.81	70.66
สูง/ต่ำ	3.16	1.56	2.36
สรุปผล	สูงกว่า	สูงกว่า	สูงกว่า



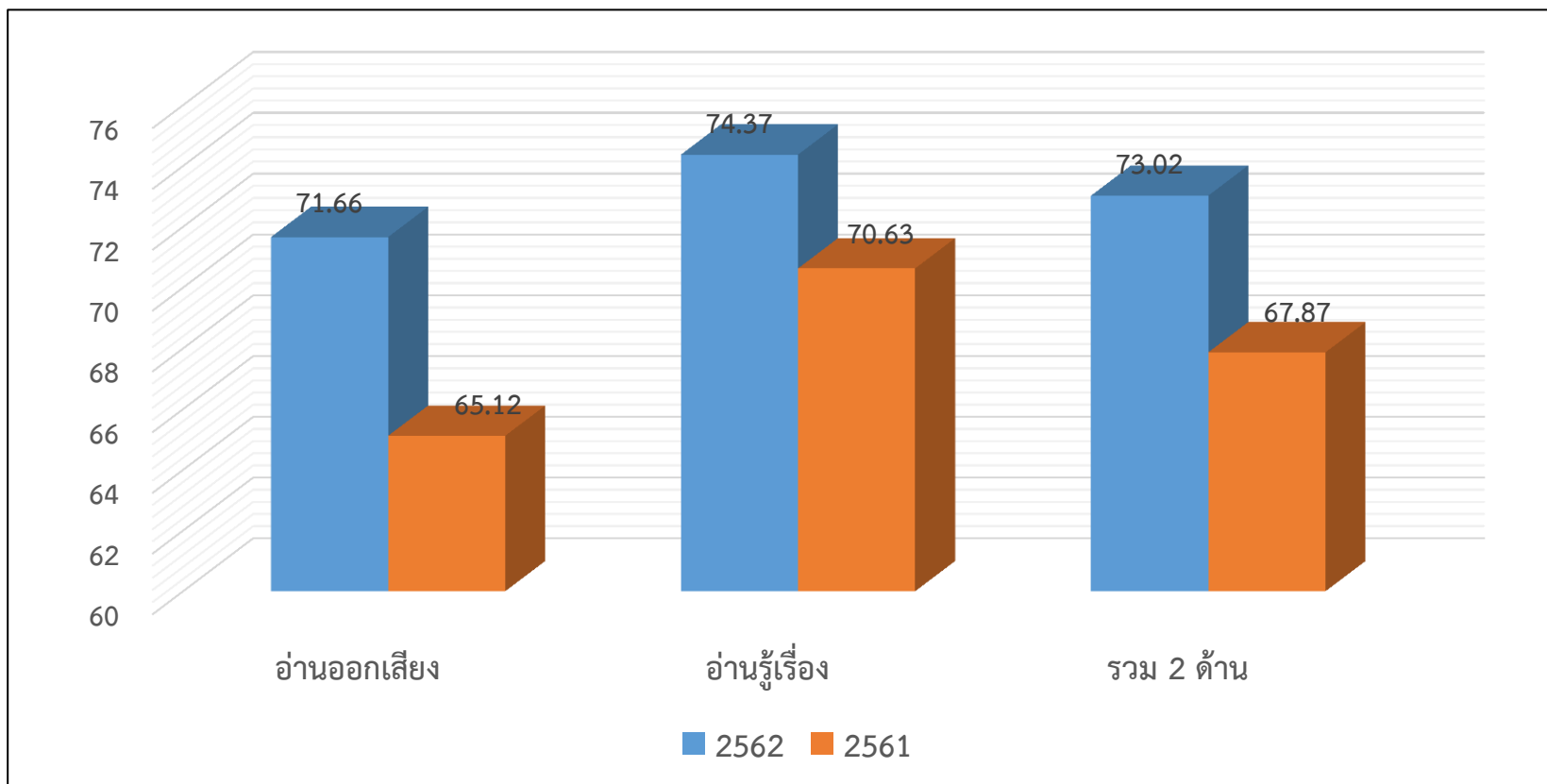


ผลเปรียบเทียบ RT

ชั้นประถมศึกษาปีที่ 1 ของ สพป.พะเยา เขต 1 ระหว่างปีการศึกษา 2562 กับ 2561



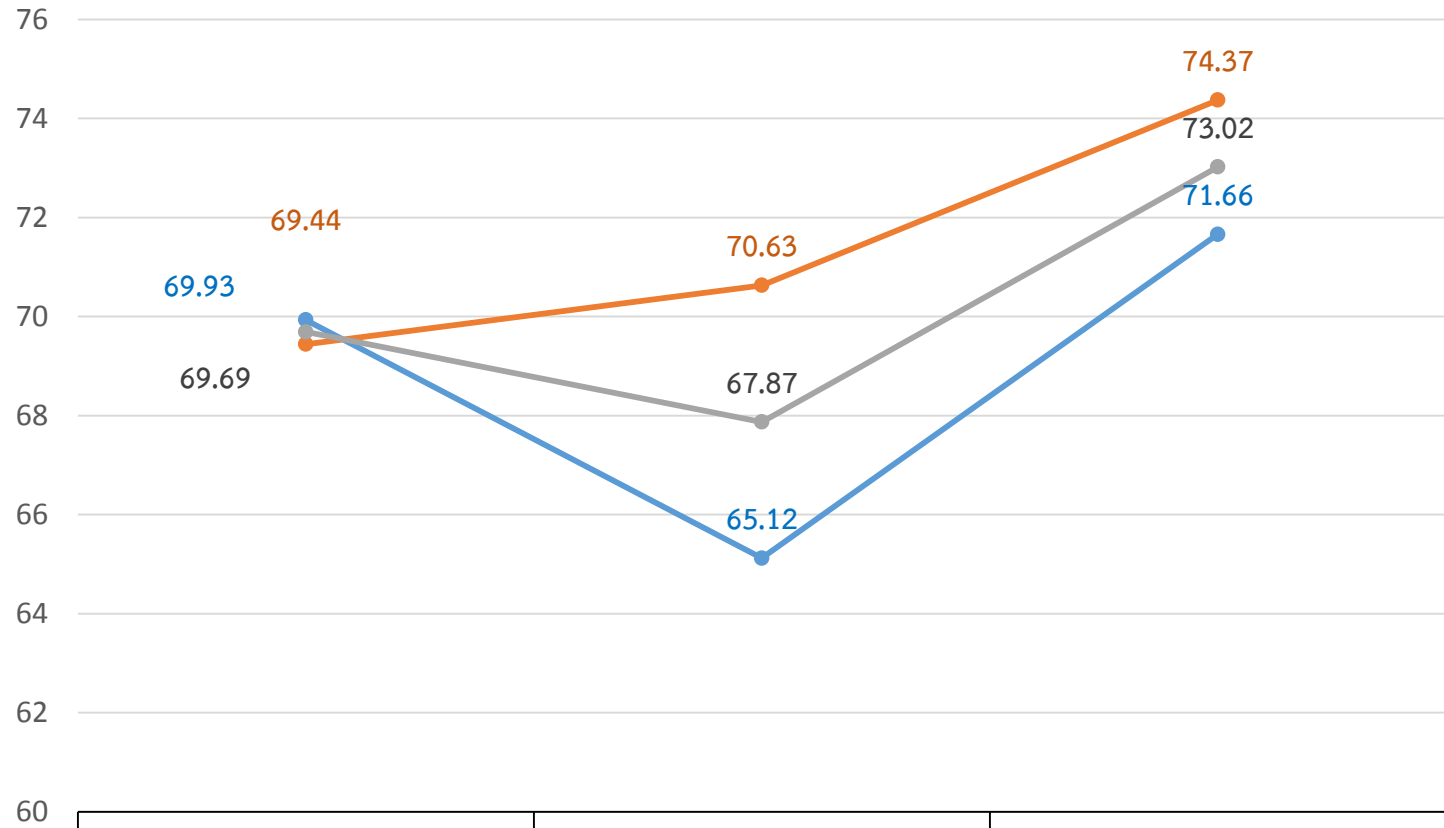
ระดับ	การอ่านออกเสียง	การอ่านรู้เรื่อง	รวม 2 ด้าน
2562	71.66	74.37	73.02
2561	65.12	70.63	67.87
สูง/ต่ำ	6.54	3.74	5.15
สรุปผล	สูงกว่า	สูงกว่า	สูงกว่า





ผลเปรียบเทียบ RT

ชั้นประถมศึกษาปีที่ 1 ของ สพป.พะเยา เขต 1 ย้อนหลัง 3 ปี



	2560	2561	2562
การอ่านออกเสียง	69.93	65.12	71.66
การอ่านรู้เรื่อง	69.44	70.63	74.37
รวม 2 ด้าน	69.69	67.87	73.02

● การอ่านออกเสียง ● การอ่านรู้เรื่อง ● รวม 2 ด้าน



ประเภทของคำที่ต้องปรับปรุง
ระดับชั้นประถมศึกษาปีที่ 1 ปีการศึกษา 2562



1. สระเดี่ยว/ตัวสะกดไม่ตรงมาตรา เช่น เทศบาล
2. อักษรควบไม่แท้/ตัวสะกดตรงมาตรา เช่น รับทราบ
3. ตัวสะกดไม่ตรงมาตรา/ไม่มีรูปวรรณยุกต์ เช่น บริษัท



แนวทางการยกระดับผล RT
สำนักงานเขตพื้นที่การศึกษาประถมศึกษาพะเยา เขต 1

- 1) ส่งเสริม สนับสนุน ให้สถานศึกษาจัดทำแผนยกระดับผลสัมฤทธิ์ที่สอดคล้องกับสาเหตุของสภาพปัญหาความสามารถในการอ่านของแต่ละสมรรถนะ ที่ต้องพัฒนาเร่งด่วนของสถานศึกษาแต่ละแห่ง
- 2) สร้างความตระหนัก แรงจูงใจ และสื่อสารสร้างความเข้าใจเกี่ยวกับความสำคัญของการประเมิน RT และการนำผลการทดสอบไปใช้
- 3) สื่อสารสร้างความเข้าใจเกี่ยวกับรายละเอียดของการประเมิน RT เกี่ยวกับแผนผังโครงสร้างข้อสอบ (Test Blueprint) รูปแบบข้อสอบ และการปฏิบัติตนของผู้เข้าสอบ เป็นต้น เพื่อวิเคราะห์ตัวชี้วัด สมรรถนะที่ใช้ออกสอบ และวางแผนการเรียนการสอนเพื่อเตรียมความพร้อมในการประเมิน



แนวทางการยกระดับผล RT
สำนักงานเขตพื้นที่การศึกษาประถมศึกษาพะเยา เขต 1

- 4) พัฒนาระบบการทดสอบและการประเมินผลในชั้นเรียน ที่สอดคล้องสัมพันธ์ระหว่างมาตรฐาน/ตัวชี้วัด
- 5) ส่งเสริม สนับสนุนครูผู้สอน ให้ครูได้รับการพัฒนา เป็นวิทยากรแกนนำระดับเขตพื้นที่การศึกษา และระดับสถานศึกษา
- 6) ส่งเสริมให้สถานศึกษา และครู สร้างเครือข่ายชุมชนแห่งการเรียนรู้วิชาชีพ (PLC) และจัดกิจกรรมแลกเปลี่ยนเรียนรู้ เพื่อพัฒนาระบบการวัดและประเมินผลทั้งในระดับชั้นเรียน โรงเรียน และในระดับสำนักงานเขตพื้นที่การศึกษา โดยใช้กลุ่มโรงเรียนเป็นฐาน มีการนิเทศ ติดตาม ช่วยเหลือในระดับกลุ่มโรงเรียน และจัดทีมพี่เลี้ยงคอยติดตาม ช่วยเหลือสถานศึกษาในการยกระดับผลการประเมิน RT