

KTB Universal Data Entry

1

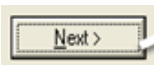


ติดตั้งโปรแกรม Click ที่ Setup.exe

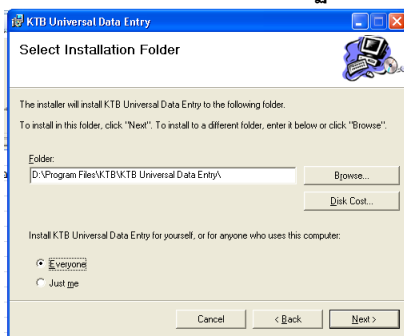
ปรากฏหน้าจอ



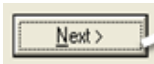
เลือก



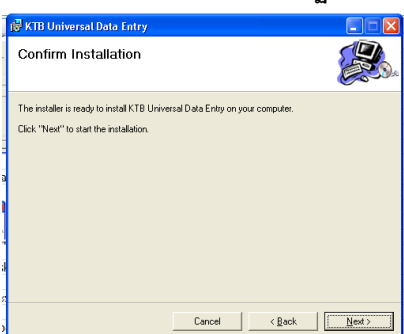
ปรากฏหน้าจอ



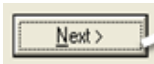
เลือก



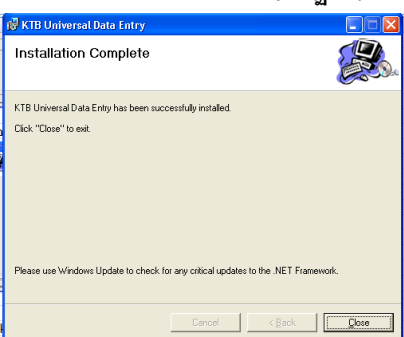
ปรากฏหน้าจอ



เลือก



ปรากฏหน้าจอ



เลือก

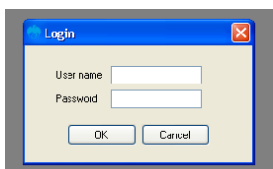


ติดตั้งโปรแกรมเรียบร้อย ที่ Desktop ปรากฏ Icon



Double Click เข้าระบบเพื่อติดตั้งข้อมูลบริษัท

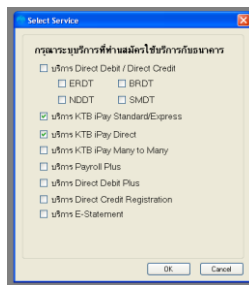
ปรากฏหน้าจอ Login



User Name = admin
Password = 9999

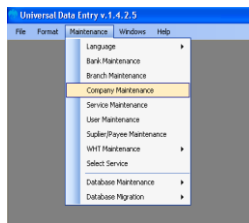
2

ปรากฏหน้าจอ Select Service

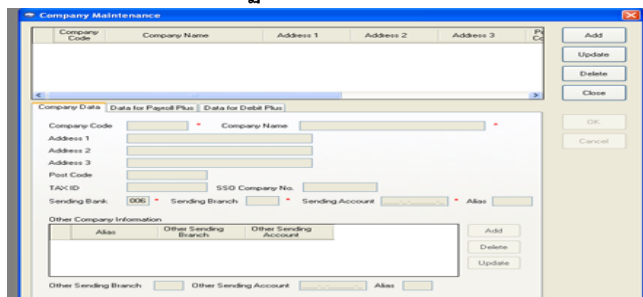


เลือก Service ที่ลูกค้า
สมัครใช้บริการ

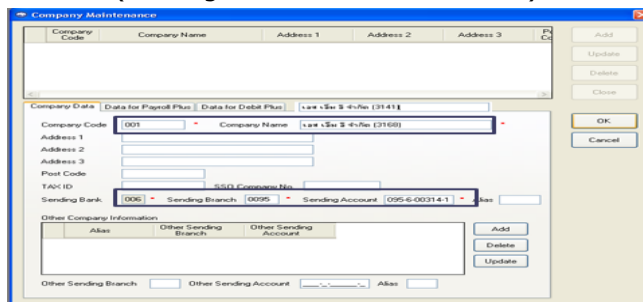
เลือก Maintenance → Company Maintenance
เพื่อสร้างข้อมูลบริษัท



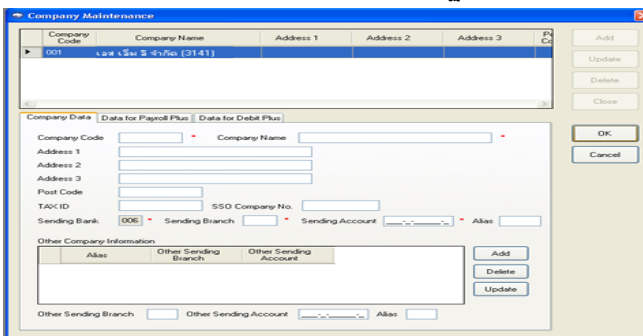
ปรากฏหน้าจอ Click Add



บันทึกข้อมูลใน Field ต่างๆ (* เป็น Field บังคับ)
(Sending Branch = รหัสสาขา 4 หลัก)



บันทึกเรียบร้อย Click OK ปรากฏหน้าจอ



Click Cancel → Closed เสร็จสิ้นขั้นตอนบันทึกข้อมูลบริษัท
*กรณีต้องการเปลี่ยนภาษาเลือก Maintenance → Language

